

IMMANUEL
ALBERTINEN
DIAKONIE



IMMANUEL
KRANKENHAUS
BERLIN

Behandlung stationär,
teilstationär und ambulant

Osteologie Klinik für Innere Medizin



Schwerpunktzentrum
OSTEOLOGIE

In besten Händen, dem Leben zuliebe.

Immanuel Krankenhaus Berlin Osteologie

Der Bereich Osteologie gehört zur Klinik für Innere Medizin, Abteilung Rheumatologie, Klinische Immunologie und Osteologie und beschäftigt sich schwerpunktmäßig mit der Diagnostik und Behandlung von Knochenstoffwechselerkrankungen sowie akuten und chronischen Rückenschmerzen. Vorrangig behandeln wir alle Osteoporoseformen und degenerativen Wirbelsäulenerkrankungen. Die Zertifizierung zum ambulanten und stationären osteologischen Schwerpunktzentrum DVO erfolgte 2008. In ihrer Kombination aus Hochspezialisierung und Basisversorgung ist unsere internistische Abteilung bundesweit herausragend.

Bei der Komplexität von chronischen Schmerzen des Stütz- und Bewegungsapparates erhält die Patientin bzw. der Patient ein erweitertes Behandlungskonzept durch die Kombination verschiedener therapeutischer Ansätze.

Je nach Krankheitsschwere und Verlauf bieten wir unseren Patientinnen und Patienten eine ambulante Beratung, eine teilstationäre oder vollstationäre Behandlung und Diagnostik an.



Krankheitsbilder, mit denen Patientinnen und Patienten zu uns kommen

- Postmenopausale und idiopathische Osteoporose
- sekundäre Osteoporose bei anderen Grunderkrankungen (z. B. bei Cortisoneinnahme, Rheuma, Stoffwechselerkrankungen, endokrinologischen Erkrankungen)
- Abklärung von spontanen Knochenbrüchen
- Morbus Paget
- Osteomalazie (Knochenweichheit)
- Osteogenesis imperfecta (Glasknochenkrankheit)
- Störungen des Calcium- und Phosphatstoffwechsels
- Hyperparathyreoidismus (Überfunktion der Nebenschilddrüse)
- seltene Knochenstoffwechselerkrankungen
- renale Osteopathie
- myofasziale Schmerzbilder
- zur multimodalen Schmerztherapie bei akuten und chronischen Rückenschmerzen
- Knochenödeme, lokale Knochenprobleme mit Einschränkungen der Mobilität und Schmerzen
- CRPS-Syndrom (Complex Regional Pain Syndrom)



Behandlungsmöglichkeiten

Ambulanz

In unserer ambulanten Selbstzahler-Sprechstunde bieten wir Ihnen unter prophylaktischen oder diagnostischen Gesichtspunkten ärztliche Beratungen an – auch unter Einbeziehung einer Knochendichtemessung.

Wir behandeln komplexe und seltene Knochenstoffwechselerkrankungen, wie z. B. alle Formen der Osteoporose. Aber auch seltene Formen von Erkrankungen des Knochens stehen im Mittelpunkt.

Krankenhausaufenthalt

Patientinnen und Patienten benötigen einen vollstationären Aufenthalt, wenn eine ambulante und teilstationäre Behandlung nicht ausreicht und eine Rund-um-die-Uhr-Versorgung zur differentialdiagnostischen Abklärung von möglichen Therapien nötig ist.

Als Akutkrankenhaus behandelt das Immanuel Krankenhaus Berlin auch Akut- und Notfälle, bei denen unklare Schmerz- und Krankheitsbilder stationär abgeklärt werden müssen.

Patientinnen und Patienten haben im Idealfall zur Diagnostik, Therapiebeginn, Therapiekonzeptüberprüfung und / oder Schmerztherapie bereits eine Krankenhauseinweisung vom behandelnden Arzt bzw. von der behandelnden Ärztin erhalten.

Tagesklinik

Sollte eine ambulante Therapie nicht ausreichend und eine stationäre Behandlung noch nicht notwendig sein, bieten wir unseren Patientinnen und Patienten mit chronischen Erkrankungen des Bewegungsapparates eine Behandlung und Diagnostik in unserer Tagesklinik jeweils Montag bis Freitag von 9:00 Uhr bis 16:00 Uhr an.

Kostenübernahme

Die Kosten einer voll- oder teilstationären Therapie werden von den Krankenkassen getragen. Hierfür wird ein Einweisungsschein von der Haus- oder Fachärztin bzw. vom Haus- oder Facharzt und – abgesehen von Notfällen – die Bestätigung der Kostenübernahme durch die Krankenkasse benötigt. Für weitere Informationen kontaktieren Sie gerne unser Sekretariat.



So finden Sie uns

Die Ambulanz für Osteologie befindet sich Am Kleinen Wannsee im Parkbereich des Krankenhauses in Haus 5 D, Ebene 1. Im Hauptgebäude des Immanuel Krankenhauses Berlin sind die Station und die Tagesklinik für Osteologie zu finden.



Öffentliche Verkehrsmittel

Fern- und S-Bahnhof Wannsee (S1, S7),
Bus 114, 118, 218, 316, 318, N 16,
Bushaltestelle „Am Kleinen Wannsee“

Mit dem Auto

A 115, Kreuz Zehlendorf, Ausfahrt Wannsee, Bundesstraße 1 Richtung Wannsee, nach der S-Bahn-Unterführung die Königstraße / B1 weiter geradeaus; links abbiegen auf Wernerstraße, dann wieder links abbiegen auf Am Kleinen Wannsee, die Ambulanz für Osteologie befindet sich nun auf der rechten Seite.

Therapeutische Verfahren

Im Rahmen der stationären und teilstationären Betreuung bieten wir Ihnen umfangreiche und gezielt auf Ihr Krankheitsbild abgestimmte Fachbehandlungen an, so z. B.

- medikamentöse Schmerztherapie
- Physiotherapie mit Einzel- und Gruppenbehandlungen (Schmerztherapiegruppen)
- Manuelle Therapie
- Muskelfunktionstraining
- Balneotherapie (Wasserbehandlungen, Wassergymnastik, Bewegungsbäder)
- Thermo-therapie (Wärme- und Kältebehandlungen)
- Kältekammer / Kryotherapie
- Ergotherapie (Hilfsmittelberatungen, funktionelle Gelenkbehandlungen)
- Ernährungsberatung und komplementärmedizinische Maßnahmen
- Entspannungsmethoden (Autogenes Training, PMR)
- Edukative Osteoporoseschulungen und -vorträge
- Atemtherapie
- Lymphdrainage

„Wir bieten Ihnen das gesamte Spektrum einer modernen osteologischen Diagnostik und Therapie.

Profitieren Sie von unserer über 20-jährigen Erfahrung in der Osteologie.“

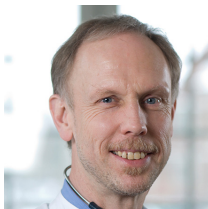
Ihr Team der Osteologie



Diagnostische Verfahren

Sämtliche Verfahren der modernen Labordiagnostik sowie der internistischen und erweiterten osteologischen Diagnostik werden in unserer Abteilung durchgeführt. Bei speziellen osteologischen Fragestellungen führen wir auch Knochenprobeentnahmen (Knochenbiopsien) durch.

Unser medizinisches Team



Prof. Dr. med. Andreas Krause

Chefarzt Innere Medizin

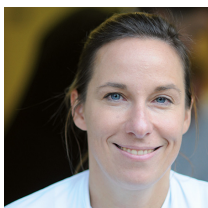
Facharzt für Innere Medizin und
Rheumatologie, Physikalische Therapie



Dr. med. Katja Warnecke

Leitende Oberärztin

Fachärztin für Innere Medizin
Osteologin DVO
Manuelle Therapie / Chirotherapie



Dr. med. Ines Feyen

Fachärztin für Innere Medizin

Manuelle Therapie / Chirotherapie
Myoreflextherapie und Physikalische Therapie



Immanuel Krankenhaus Berlin

Königstraße 63
14109 Berlin-Wannsee

Klinik für Innere Medizin

Rheumatologie, Klinische Immunologie und Osteologie

Osteologisches Schwerpunktzentrum DVO

Am Kleinen Wannsee 5 D
14109 Berlin

Ambulanz und stationäre Anmeldung

Tel. 030 805 05 - 622 · Fax 030 805 05 - 630

Tagesklinik

Tel. 030 805 05 - 210
tagesklinik.osteologie@immanuel.de

Empfang

Tel. 030 805 05 - 0 · Tel. 030 805 05 - 200
berlin.osteologie@immanuel.de

**berlin.immanuel.de
immanuel.de**

Träger

Immanuel-Krankenhaus GmbH
Eine Gesellschaft der Immanuel Albertinen Diakonie.

